

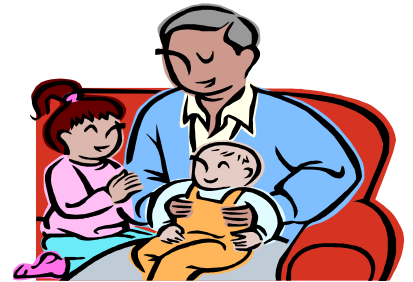
さくらだより。



平成21年 **冬の大募集** 号

子育てボランティア募集!

子供の好きな貴方、とにかく赤ちゃんをだっこしたい貴方
何かしてみたい貴方、これからじいじ、ばあばになる貴方!
ケアプラザで小さい子と触れ合ってみませんか?
楽しみながら親子をサポートして下さる方、



電話 (045 [865] 5700) または**来館にて**お待ちしております。

ボランティア募集事業

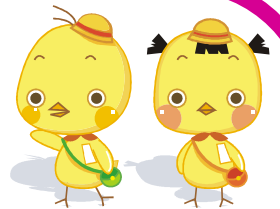
- ①ハートるんるん…毎月第3金曜日 10時～12時 2,5～未就園児対象
- ②フリースペース…毎月第1,3火曜日 13時～17時 未就学児まで対象
- ③はじめのいっぽ…毎月第4月曜日 10時～12時30分 1歳児以下まで対象

☆その他いろいろな事業で募集中です!

「やってみようかな?」と思われたら是非お問合せください! ☆

↓子育てボランティア講座開催↓

「いきなりボランティアはちょっと不安・・・。」
「最近の子育て事情も知りたいなあ・・・。」そんなあなたへ。



- 日 時:** ①平成22年3月17日(水) 10時～11時30分
- ・戸塚区保健師さんからのお話、手遊び、読み聞かせ講座
 - ・みんなで語ろう「自分の子育て、孫育て体験」
- ②平成22年3月19日(金) 9時45分～12時
- ・子育て事業一日体験
- ※2日間のコースになっています。どちらかだけでもOK

対 象: 子育てに興味のある方。これからじいじ、ばあばになる方も大歓迎!

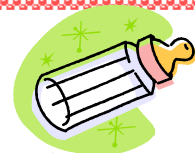
場 所: 上倉田地域ケアプラザ 多目的ホール

申込期間: 2月15日～3月10日

申込方法: 来館、または電話【045(865)5700】にて

子育て中の方、必見!

♪『はじめのいっぽ』第9期募集♪



子育てについてちょっとしたことだけでも聞いてみたい!! 話したい!! そんなママ達のための会です。
親子遊びやママ達とのおしゃべりなど、楽しい時間を過ごしませんか?

対 象 1.平成21年9月以降に生まれた第1子の親子 10組
2.平成21年9月以降に生まれた第2子以上の親子 5組
※第1子さんを預けてこられる方

活 動 場 所 横浜市上倉田地域ケアプラザ 多目的ホール (※車でのご来館は不可)

日 時 毎月 **第4月曜日** 開催の**6回コース 10:00~11:30**
4/26 5/24 6/28 7/26 8/23 9/27

●当選者には、4月2日(金)、3日(土)、4日(日)に、ご来館頂き入会書類を配布予定。

参 加 費 **400円** (6回分の保険料及びお茶代)

※倉田コミュニティハウス「0歳児クラブ」に参加されている方は、同内容ですので申込みをご遠慮下さい。

『サロン上倉田』 『わくわくサロン上倉田』 参加親子募集

サロンとは、地域のお年寄り、ボランティアさんと交流しながら、昼食を食べてのんびり過ごす場です。

対 象 ●食数に限りがあるため、幼児親子の受入れには、以下の条件にあてはまる方を優先。

1. 上倉田在住の親子
2. 第1子が就園前で、第2子妊娠中の親子
3. 就園前までの子たくさん親子
4. その他、より支援を必要とする親子



受入れ期間 平成22年4月~平成23年3月 (8月、1月を除く)

日 程 **サロン上倉田** 毎月**第1金曜日** (会場:横浜市上倉田地域ケアプラザ)

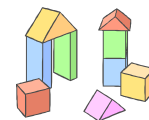
わくわくサロン上倉田 毎月**第3金曜日** (会場:倉田コミュニティハウス)

※どちらか、一方を選んでお申込下さい。

活 動 時 間 **10:00~14:00** (昼食は、11時頃からです。)

募 集 人 数 **10名**

参 加 費 **200円** (茶菓子代100円、昼食代100円)



☆お申込・お問合せはいずれもこちら☆

【申込期間】 **3月1日(月)~3月20日(土)**

※ 応募多数の場合、いずれも抽選いたします。結果は3月末日返信ハガキにて通知

【お申込方法】 ……往復ハガキに、住所・電話番号・氏名(親子)・お子様の性別・生年月日を記入し、ケアプラザへ郵送。

※参加を希望する事業名を明記して下さい。(例:「サロン上倉田」参加希望)

【お問合せ・お申込先】 TEL:865-5700

住所:〒244-0816 戸塚区上倉田町259-11 横浜市上倉田地域ケアプラザ
地域活動交流事業担当コーディネーター宛

第二回地域懇話会開催迫る

第二回地域懇話会 詳細

先日、さくらだより特別号でもお伝えした「ハートプラン」地区別計画策定にむけた第二回地域懇話会が、三月十四日(日) 十時から横浜市上倉田地域ケアプラザにて開催される。

十二月六日(日)に開催された「とつかハートプラン」地域懇話会が天気にも恵まれ、当日は準備委員会を含め六十名に迫る地域住民の参加があったため、それを超える参加者を望んでいる。

第二回地域懇話会の内容としては、第一回の懇話会で出てきた

「防犯防災・高齢・子育て・環境」などの課題や目標をふまえた上で、さらに深く内容の濃い計画にするために、地域住民と、住まいの地域の生活課題、日ごろ感じていることなどをさらに話し合いたいと考えている。(日程等、詳細は下段を参照)



【場所】 上倉田地域ケアプラザ 多目的ホール

【日時】 三月十四日(日)午前十時～十二時

【対象】 上倉田町・南舞岡・舞岡町の方

前回行ってないけれど・・・という方も是非。子どもも学生さんも大歓迎です。

※ 申込みは不要です。

※ 当日、車での来館はご遠慮下さい。

※ 手話通訳、保育あり。(予約制)

ご希望の方は二月二五日(木)までに区役所事業企画担当へ。(二歳～未就学児まで。)

【問合せ】区役所事業企画担当

(Tel.. 866-8424 Fax.. 865-3963)

ミニコラム

「戸塚区マスコット」を探せ!

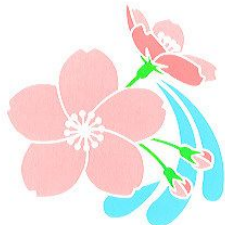
戸塚区にはハートプランのマスコット(上)、ウナシー以外にも、たくさんさんのマスコットがいます。

彼らは、戸塚区報や各ケアプラザのお知らせに姿を現します。

何のマスコットか、あなたは分かりますか?

上段は右から、戸塚区の花「さくら」ととつかのシンボルマーク。

下段は右から、「戸塚区防犯マスコット」と、「とつか再開発くん」です。広報をご覧になる際には、ちよつと探してみてください。希少なマスコットが見つかるかも・・・。



☆「家族で作ろう! オンリーワンの絵本」☆

「最近子どもと工作してないな・・・。」

「子どもと何か、思い出になるものが欲しいな・・・。」

年度の最後に、子どもと思い出を本にしてみませんか？

絵本作りの先生が、丁寧に教えてくださいます。



日 時：3月7日(日)13時～15時「お話を考えよう！」

3月28日(日)13時～15時「本にしよう！」

対 象：小学生児童のいる家族 10組

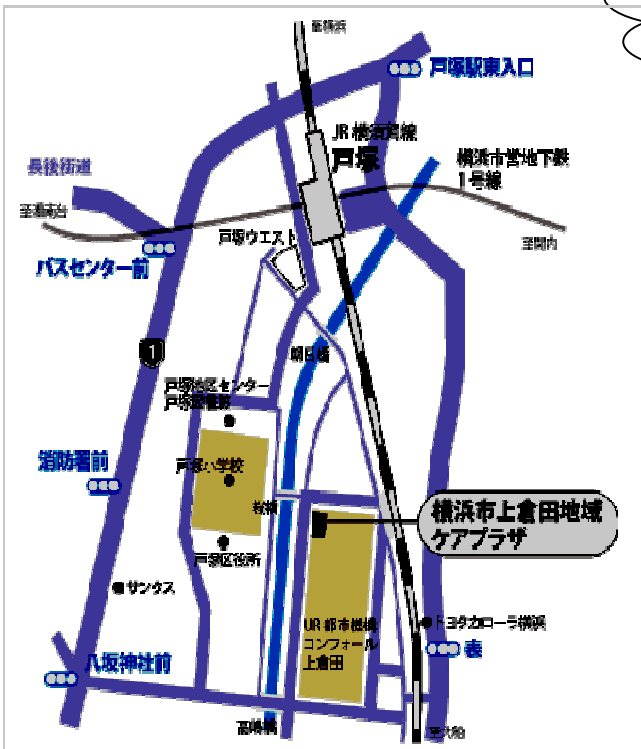
※お父さんの参加も歓迎です♪

申込期間：2月15日(月)9時～2月27日(土)

申込方法：電話にて(※先着順です)

申込先：045(865)5700

ケアプラザ案内図



～お申込・お問い合わせ～
横浜市上倉田地域ケアプラザ



横浜市戸塚区上倉田町 259-11
電話：045(865)5700
相談用：045(865)5701
FAX：045(865)5711

E-mail：

kamikurata@hirakukaicp.or.jp

さくらだよりは、下記のHPでも見る事が出来ます。

http://www.hirakukaicp.or.jp/careplaza_kamikurata/index.html