

「住んでよかった！」 みんなが思える まちづくり

さくらだより。

平成24年 6月

いくじい講座第2弾！！

「知って得する応急手当法」



気をつけていたのに「子どもがケガをしてしまった・・・」

そんな時、どうしたらいいの？何に気をつけたらいいの？

そんな疑問を解消するために、まずは一緒にやってみましょう！！

慌てずに対処できるように、応急手当法を学びませんか。

日 時 **平成24年7月7日(土)**
10:00～12:00 (受付9:45)

会 場：上倉田地域ケアプラザ(多目的ホール)

講 師：日本赤十字社スタッフ

対 象：0歳児～未就園児とその保護者

ご興味のある方

定 員：20組(お子さんと一緒にお父さんもお参加下さい。)

参 加 費：無料

内 容：やけど・骨折・誤飲・ケガなどの応急手当法を実演講習！

持 ち 物：ありません。

お申込み・お問い合わせは・・・

上倉田地域ケアプラザ(担当 齊藤)まで、お電話下さい。



TEL：865-5700 ※10時から先着順で受け付けます。

【受付期間：6月20日(水)～6月末日】

主催：上倉田地区社会福祉協議会 横浜市上倉田地域ケアプラザ

後援：戸塚区社会福祉協議会

ミニ健康講座② 『ピロリ菌』

日本人の約50%がピロリ菌に感染している？

「胃がん」等に関係していることが解かってきた“ピロリ菌”を知っていますか？

上倉田地域ケアプラザ協力医の先生が分かりやすくご説明します♪

日 時： 平成24年7月17日（火）13時～13時30分

場 所： 上倉田地域ケアプラザ 多目的ルーム

内 容： 『ピロリ菌について』

対 象： どなたでも自由参加

申 込： 予約不要 当日ケアプラザへ（保育なし）

講 師： 永野 靖彦 先生（協力医・ながのクリニック院長）

問合せ： 045（865）5700 上倉田地域ケアプラザへ



先生は定期的にケアプラザで健康相談をしてくださっています。
健康管理や、上手な病院へのかかり方などを、ご相談ください。

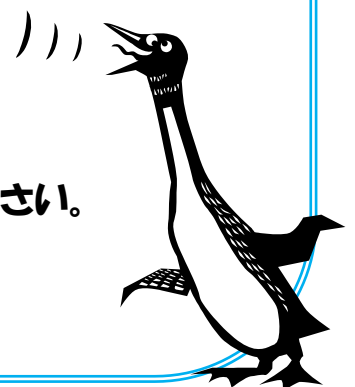
日 時： 第2, 3, 4火曜日 12時45分～13時45分

定 員： 先着各2名程度(お一人15分程度)

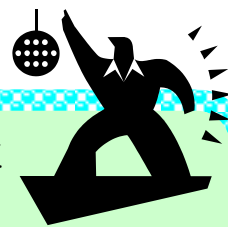
申込方法： 電話か直接ケアプラザへ

※ 事前の予約が必要です。当日10時までにお申込下さい。

※ 日程に変更がある可能性があります。



エアロビクスサポーター募集



ケアプラザでは、個別支援級に通う小学3年生～中学生の生徒さんと一緒に放課後の時間を使い「エアロビクス」の練習をしています。

そんな生徒さんと一緒にエアロビクスを踊ってくれるサポーターを大募集しています！

まずは見学からおまちしています！ 学生さんも歓迎です♪

3月には発表会も行います。

今年のテーマ曲は「Saturday night fever」で有名なあの曲です。



開催日 毎月第2火曜日 15:30～17:30

内容 エアロビクス（本格派！）

持ち物 タオル 運動のしやすい靴

お問い合わせは・・・上倉田地域ケアプラザ 「地域交流」まで♪

「懐かしの映画館」 今後の予定

●時間：10時00分開演（9時30分開場）

●場所：横浜市上倉田地域ケアプラザ 多目的ホール

●費用：無料 ※申込不要です。



7月2日（月） 『晩春』

笠智衆 原節子 出演 1949年 日本 117分

娘の結婚をめぐるホームドラマを描く。小津安二郎監督作品

ケアプラザ利用の方へミニ報告♪

① 多目的ホールのオーディオセット

今までスピーカーの一部が聞こえておりませんでした。今回修理をおこない、全てのスピーカーから音が聞こえるようになりました。音質もとっても良くなりました。

② 多目的ホールの備品が新しくなりました

多目的ホールにあるマットや電子ピアノが新しくなりました。まだ新品のため、少し匂いがします。おもちゃの扉を開く際は気をつけてください。

③ 調理器具について

以前からご要望いただいていた調理室のざる・ボウル、計量スプーンなどを購入いたしました。

デイサービスだより

皆さんにご協力いただき、鯉のぼりを作成しました。

節句の日には菖蒲湯でお肌と健康に磨きをかけました。

春のバイキングでは皆さまにご要望いただいたメニューを準備。

「高級レストランのよう！」

「美味しいわ！」と、好評でした。



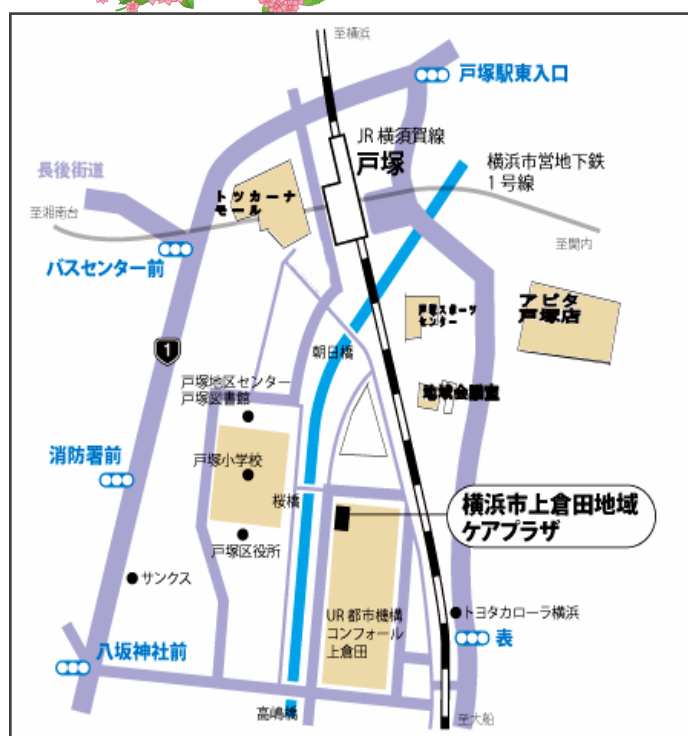
デイサービスでは、ボランティアさんを募集しています。レクリエーションや業務の補助、利用者様とお話して下さる方をお待ちしています。

時間は10時～16時のうち都合のよいお時間で利用者様のお話し相手、浴後のドライヤーかけ、お茶出し、外出レクリエーションの参加など

電話 045-865-5700 担当 亀島・橋本

ヨコハマいきいき
ポイント対象

ケアプラザ案内図



～お申込・お問い合わせ～
横浜市上倉田地域ケアプラザ

横浜市戸塚区上倉田町 259-11

電話：045(865)5700

相談用：045(865)5701

FAX：045(865)5711

E-mail：kamikurata@hirakukaicp.or.jp

地域ケアプラザは、様々な住民の暮らしやすい生活を支援する地域の福祉施設です。

ケアプラザには、福祉保健相談窓口があります。住民の方の生活がいきいきするような講座を行ったり、高齢の方が利用するデイサービスや、介護保険に携わるケアマネジャーがいます。これらの機能が連動して、地域に住む様々な方への支援を目指します。

さくらだよりは、下記のHPでも見る事が出来ます。

http://www.hirakukaicp.or.jp/careplaza_kamikurata/index.html