

倉田コミュニティハウス通信

2023年8月号 NO.193

〒244-0816 戸塚区上倉田町 1865-4 Tel/fax 045-866-1800

コミハベビークラブ

乳幼児の栄養について



離乳食から幼児食（6歳くらい）まで、子どもの月齢・年齢に応じて必要な栄養とは。またどのようにしたら必要な栄養を摂れるか、栄養士さんに聞いてみましょう！

日時：2023年9月27日（水）

午前10時～11時

参加費：220円（消費税10%20円含む）

対象：15人（お子様とご一緒の参加も大歓迎です！）

申込み：8月30日（水）午前10時より来館・電話にて受付
ます。定員になり次第締め切ります。状況によっては中止
になる場合もございます。ご了承ください。



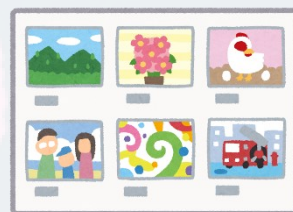
ミニ展示スペースに作品を展示してみませんか

1階エレベーター横のスペースに作品を展示してみませんか。

月初から月末まで1か月間ご利用いただけます。

作品を展示したいと思われる方、
グループの方、随時募集しています。

詳細はお問い合わせください。



囲碁・将棋サロン開催中



毎週金曜日、午前9時30分から、交流ラウンジで囲碁・将棋サロン開催しています。どなたでも無料でご参加いただけます。
是非、お越しください。

浴衣を着てみよう！開催しました

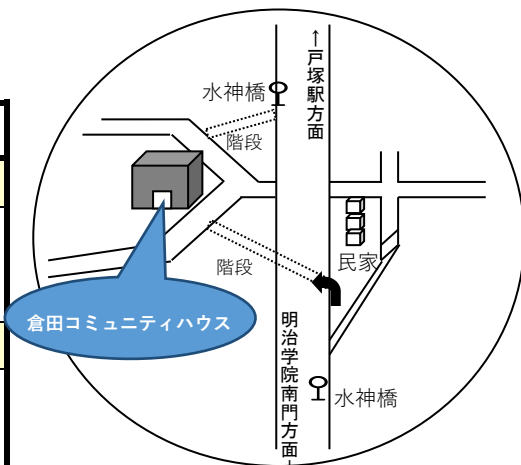
7月9日（日）開催しました。昨年中止になってしまった事業だったので、1年越しに開催出来ました。参加された方たちは熱心に講師の話聞き、浴衣を着て写真を撮り、とても喜んでいらっしゃいました。



半幅帯で蝶結びをし、一人で浴衣を着れました！

8月の予定表 詳しくはお問い合わせください。

日	月	火	水	木	金	土
		1	2	3	4	5
		※抽選会 (9月分) 午前10時～		☆歌声友の会	☆キーボード 講座	3時になったら ラジオ体操
6	7	8	9	10	11	12
		上倉田 学習ルーム ☆初心者向け 麻雀講座	上倉田 学習ルーム			3時になったら ラジオ体操
13	14	15	16	17	18	19
					☆キーボード 講座	3時になったら ラジオ体操
20	21	22	23	24	25	26
☆コミハキッズ 第5弾 夏休み実験教室		☆初心者向け 麻雀講座				3時になったら ラジオ体操
27	28	29	30	31		
	休館日					



戸塚駅東口⑧番乗場から「明治学院大学南門」行きに乗り、バス停「水神橋」で下車。進行方向と反対側に10メートル程戻り、階段を下りる。バス停から徒歩1分。

横浜市倉田コミュニティハウス

〒244-0816

横浜市戸塚区上倉田町1865-4

Tel/Fax: 045-866-1800

開館時間:

月曜日～土曜日 9:00～21:00

日曜日・祝祭日 9:00～17:00

休館日: 毎月第4月曜日

(祝日に当たる場合はその翌日)

URL: <http://www.hirakukaicp.or.jp/>

注) ※来館での抽選会になります。

☆マークのついている事業は事前申込みが必要になります。お問い合わせください。